

# Bituthene® 4000

Savaime prilimpanti HDPE hidroizoliacinė plėvelė su padidinto lipnumo mišiniu, naudojama kartu su gruntu Primer S2.

## Privalumai

- **Savaime prilimpanti** – išsiskiria naudojimo paprastumu, nereikia prilipyti.
- **Tinkama naudoti ant šviežio betono** – sutrumpėja statybos darbų laikas.
- **Įvairios įrengimo temperatūros** – puikiai sukimba tarpusavyje arba prie pagrindo nuo -10°C iki +35°C temperatūroje.
- **Kryžmiškai sluoksniuota tanki polietileno plėvelė** – užtikrina atsparumą tempimui, pradūrimui ir smūgiams.
- **Elastinga** – prisitaiko prie statinio poslinkių ir nuosėdžių (santykinis pailgėjimas daugiau kaip 300 %).
- **Atsparus dujoms** – metano, karbono dioksidui ir radono dujoms.

## Aprašymas

Bituthene 4000 yra elastinga hidroizoliacinė membrana, suformuota iš kryžmiškai sluoksniuotos HDPE plėvelės ir unikalios savaime prilimpančios gumos/bitumo mišinio medžiagos.

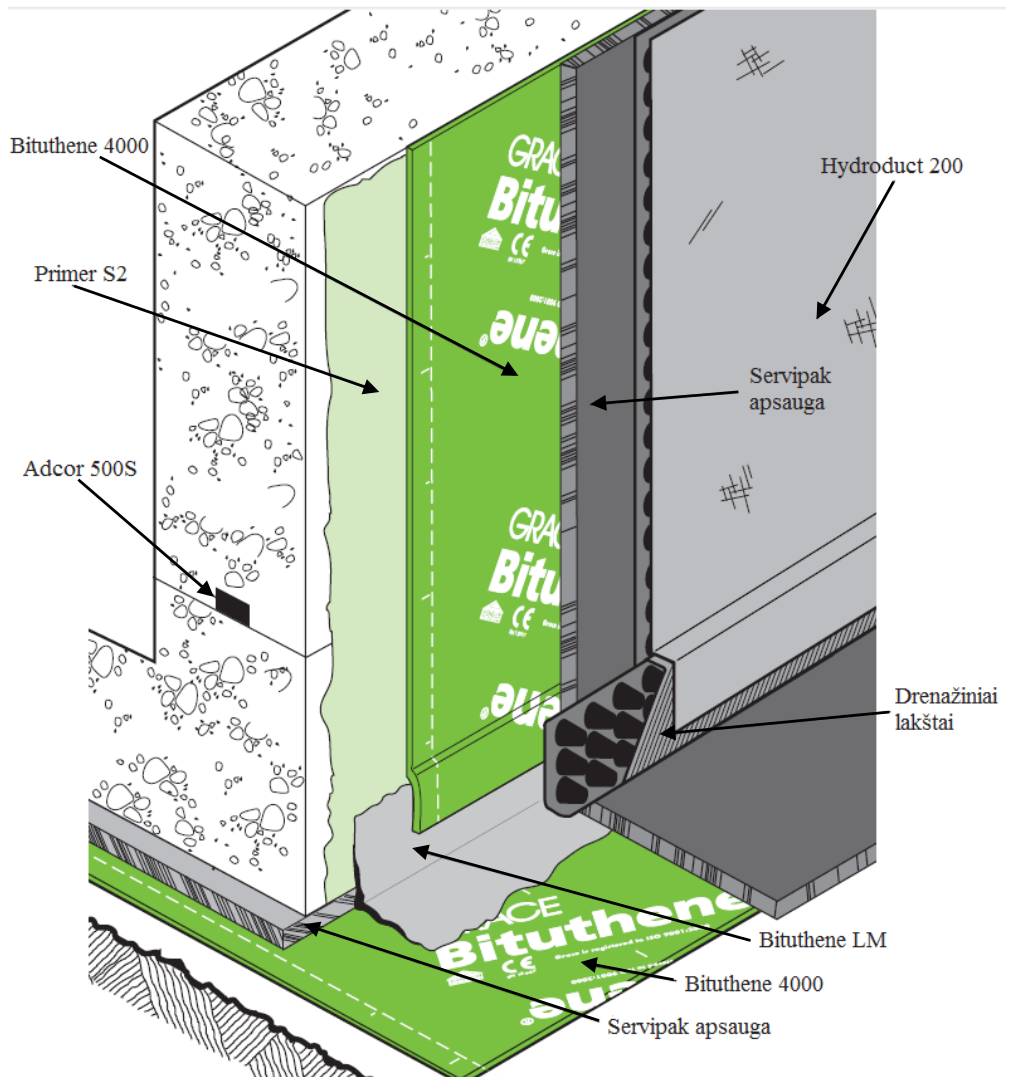
## Papildomos medžiagos

### Gruntas Primer S2

Gruntas Primer S2 naudojamas vertikalų, nuožulnių ir horizontalių paviršių paruošimui. Gruntas atsparus drėgmei ir gali būti naudojamas ant šviežio betono ar drėgnesnio pagrindo.

### Bituthene LM

Dvi komponentė, skysta, sukietėjanti mastika Bituthene LM skirta užtikrinti hidroizoliacijos vientisumui kampuose



aplink vamzdžius įrengtus sienose ar perdangose.

### Servipak apsauga

Hidroizoliacinės plėvelės apsauga pažeidimų darbo proceso ar eksploataavimo metu užtikrinama įrengiant nesuspaudžiamus lakštus Servipak. Lakštai atsparūs puvimui. Apsauginiai lakštai prie Bituthene 4000 dangos

klijuojami klijais Pak Adhesive arba abipusiškai lipniomis juostomis Bitustik™, taip pat šiomis juostomis tvirtinami drenažiniai lakštai prie vertikalioje padėtyje įrengtos Bituthene 4000 dangos. Hidroizoliacinės plėvelės apsauga užtikrinama įrengiant drenažinius lakštus Hydroduct ar kitas Grace kompanijos rekomenduojamas medžiagas.

# Tiekimas

<b>Bituthene® 4000</b>	1 m x 20 m rulonas (20 m <sup>2</sup> ), svoris 32 kg
Pakuotė	15 rulonų paletėje
Laikymo sąlygos	Laikyti vertikaliaje padėtyje, sausoje patalpoje iki +30°C
<b>Gruntas Primer S2</b>	5L ar 20L talpos indai
Išsiga	1L maždaug 10–12 m <sup>2</sup> , atsižvelgiant į padengimo būdą, paviršiaus poringumą, aplinkos temperatūrą.
<b>Papildomos medžiagos</b>	
Bituthene® LM	5,7 L talpos indai
Servipak®	3 mm, 6 mm ir 12 mm storio apsauginiai lakštai 2 m x 1 m
Hydroduct®	vietoj akmenų drenažo
Bitustik™	150 mm x 12 m rulonas

## Įrengimas

Esant žemesnei nei 4°C aplinkos temperatūrai patikrinama, kad paviršiai nebūtų apledėję ar apšerkšniję. Visi paviršiai, išskyrus atramines grunto sienes ir Preprufe R hidroizoliacinę membraną, turi būti padengti vienu grunto Primer S2 sluoksniu.

Pirmiausia nuo Bituthene 4000 pašalinamas apsauginis popierius, paskui ant paruošto paviršiaus (be ledo, šerkšno ar kondensato) lipniąja puse klojama plėvelė.

Prieš Bituthene 4000 dangos įrengimą prie vidinių, išorinių statinio kampų, aplink vamzdžių įvadus tepama Bituthene LM mastika.

Bituthene 4000 būtina prispausti voleliu ant pagrindo paviršiaus užtikrinant dangos sukibimą ir apsaugant nuo oro tarpų susidarymo. Gretimi rulonai išlyginami tiesia linija ir užleidžiami vienas ant kito šonuose bei galuose ne mažiau kaip po 50 mm. Sujungimai prispaudžiami voleliu. Taip

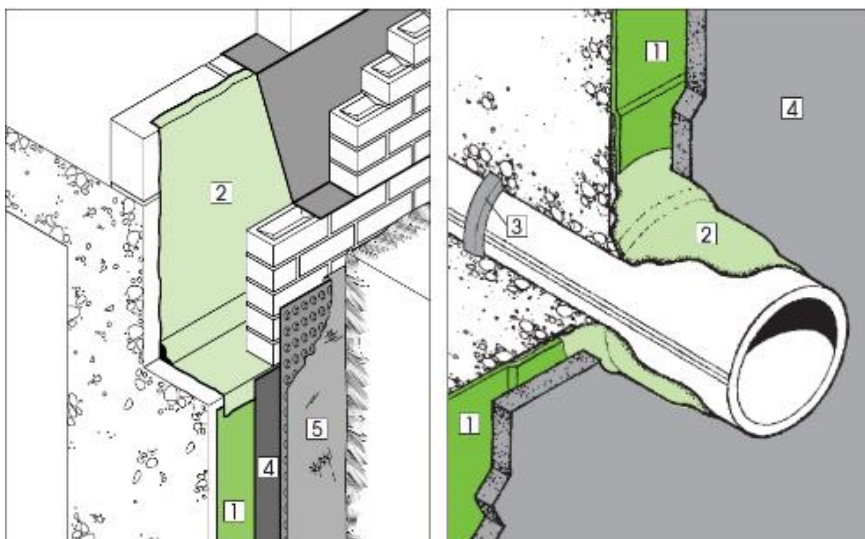
### Oficialus atstovas Lietuvoje:

UAB „DAUDA“ Verkių g. 29, LT-09108 Vilnius, Lietuva Tel. (8~5) 212 45 59 Faks. (8~5) 231 21 45

Registruoti kompanijos W R Grace & Co prekiniai ženklai: Aerofil, Bituthene, Fiberpak, Insupak, Paraflex, Parascal, Preprufe, Serviced, Servidek, Servidrain, Servijoint, Servimastic, Servipak, Servirufe, Serviseal, Servistrip, Servitite, Vertigard ir Vertiseal. Kompanijos W R Grace & Co prekiniai ženklai: Adcor, Bitushield, Bitustik, Edgetie, Hydroduct, Prococ Rubbapak, Slipstrip, Solarshield ir Std-Bitutate. Pateikta informacija pagrįsta duomenimis ir tyrimais yra teisinga, tiksli ir siūloma vartotojo svarstymui, tyrinėjimui ir tikrinimui. Kadangi mūsų produktų naudojimo sąlygų negalime kontroliuoti, todėl nepateikiame kokybės užtikrinimo garantijų. Prašome susipažinti su visų medžiagų instrukcijomis, rekomendacijomis, garantiniais apribojimais ir apsaugos priemonėmis. Autorinės teisės priklauso kompanijai Grace Construction Products Limited, Ipswich Road Slough, Berkshire SL1 4EQ, Didžioji Britanija.

## Techniniai parametrai

Savybės	Tipiniai rezultatai	Testavimo rezultatai
Pailgėjimas veikiant maksimaliai apkrovai	Išilginė kryptis 244 % Skersinė kryptis 185%	BS 2782 320 A
Atsparumas drėgmei	Išilginė kryptis 77 N Skersinė kryptis 92 N	MOAT 27:5.4.1
Sukibimo jėga	76,5 N/mm <sup>2</sup>	MOAT 27:5.1.3
Jungčių tempimo jėga	117 N	MOAT 27:5.5.2
Garų pralaidumas	0,31 g/m <sup>2</sup> /24 val.	BS 3177:1959 (75% RH/25°C)
Pradūrimo atsparumas	220 N 65 mm	ASTM E154
Atsparumas vandeniui (6 m stulpui)	Jokios skverbties	MOAT 27:5.1.4
Atsparumas gamtos poveikiams	Atitinka	ASTM D543



**Sienos cokolio hidroizoliacija**

garantuojamas puikus sukibimas ir sluoksnių vientisumas. Ant aukštų sienų dangą patartina papildomai pritvirtinti, kad ji neslystų kol bus užpiltas gruntas.

### Remontas

Pažeistos vietos užtaisomos Bituthene 4000 lopiniu. Jis dedamas ant švaraus, sauso paviršiaus ir stipriai privoluojamas.

## Sveikata ir saugumas

Žr. atitinkamus saugos duomenų lapus.

**Hidroizoliacija apie vamzdį įrengtą sienoje**

- ① Bituthene 4000 ant grunto Primer S2
- ② Bituthene LM
- ③ Hidrofilinė juosta
- ④ Apsauginis lakštas (Servipak)
- ⑤ Drenažinis lakštas